

水箱除垢

所需時間約40分鐘

若使用濾芯模式，將不會被提示進行水箱除垢。

所需清潔用品：
JURA雙效除垢藥片



此快速參考指南並不代替《ENA 8 使用說明書》。請確保閣下首先讀畢與留意有關的安全資訊及提示，以免發生意外。

» Display 屏幕顯示«

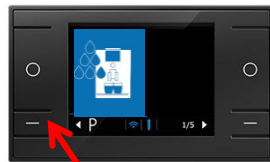
*將於數分鐘內完全溶解。

水箱除垢提示:

» Descaling the machine (咖啡機除垢)«



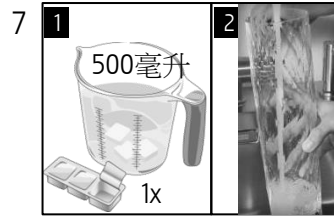
2 按“P”旁的“-”鍵2秒以進入程序模式 - 1/2 保養頁面



3 » Descale (除垢)« - 2/3
» Start (開始)«
» Next (下一步)«
» Empty drip tray 清空廢水盤«



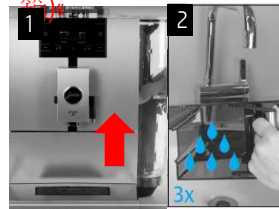
» Pour descaling agent* into empty water tank 將已溶解的除垢藥片溶液*放進水箱«



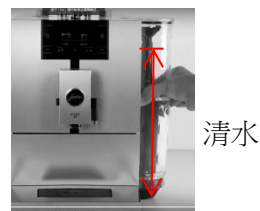
9 » Next (下一步)«
» Machine is being descaled (咖啡機正在進行除垢)«

10 重覆步驟4-6

» Rinse Water Tank (沖洗水箱)«



11 » Fill Water Tank (為水箱注水)«



12 » Next (下一步)«
» Machine is being descaled (咖啡機正在進行除垢)«

重覆步驟4-6